

روتانا ساينز

مركز الخليج
معاينة

روتانا ساينز 

مركز الخليج

شارع الأمير تركي، الكورنيش، الخبر



الواجهات:	1 على شكل حرف الـ L	البعد الإجمالي:	95 مترًا × 9 أمتار
التركيب:	الواجهة الشمالية والغربية	المساحة الإجمالية:	855 مترًا مربعًا
الاتجاه:	أفقية	الخريطة:	اضغط هنا

حول

يقع مبنى **مركز الخليج** في موقع استراتيجي على كورنيش الخبر، في شارع الأمير تركي، بشكل مباشر ومقابل لطريق خادم الحرمين الشريفين (طريق الحرمين). ويمتاز هذا الموقع الحيوي بوجود شاشة أفقية على شكل حرف الـ L تغطي الواجهتين الشمالية والغربية للمبنى، ما يمنحها أفضلية كبيرة من حيث الرؤية والانكشاف الإعلاني. توفر الشاشة زاويتي عرض واضحتين دون عوائق، ويزيد من فاعليتها موقعها المثالي على مستوى النظر مباشرة، ما يضمن أقصى درجات الظهور لحركة المرور المتجهة من الاتجاهين. كما تقع عند تقاطع رئيسي على شكل حرف T، ما يجعلها نقطة مرور أساسية للجمهور القادم من الدمام، الظهران، والخبر ممن يستخدمون هذا الطريق الحيوي بشكل يومي، ما يعزز فرص التعرّض للرسائل الإعلانية بشكل مستمر وفعال.

المناطق المحيطة

مركز الخليج | الواجهة الشمالية

مباشرةً أمام القاعدة

تضم المساحة الخارجية لمركز الخليج:

- مسجد الخليج
- موقف كبير للزوار
- مركز قيم الصحة الطبي
- محطة SAPTCO VIP إكسبريس
- عدّة منشآت أخرى

كورنيش الخبر

ممشى بحري محبوب لدى السكان، ويحتوي على مساحات

خضراء مخصصة لـ:

- النزهات
- مسارات التمارين
- مطاعم مستقلة
- ساحات ألعاب الأطفال

ممشى عدن (على بُعد ٥٠٠ متر)

وجهة رائجة تضم أول قرية مطاعم في المنطقة الشرقية،

وتحتضن ١٧ مطعمًا، مثل:

- ذا تشيزيك فاكטوري
- برجر بوتيك
- بي إف تشانغز
- سينما AMC
- محلات التجزئة
- حدائق والمزيد

المنشآت التجارية

يحتضن شارع برنس توري عددًا من المنشآت، منها:

- متاجر التجزئة (H&M، زارا، مازكير وغيرها)
- مقاهي محلية متنوعة
- مطاعم
- فروع بنوك وأجهزة صراف آلي
- وست إلم (متجر أثاث منزلي)
- سوبرماركت
- وغير ذلك

المناطق المحيطة

مركز الخليج | الواجهة الغربية

إدارة شرطة الخبر

يقع مكتب مديرية شرطة الخبر مباشرةً مقابل الخليج سنتر (حوالي ١٠٠ متر).

منشآت متنوعة في المسار نحو الواجهة الغربية

- مكتب جوازات الخبر
- محطة أرامكو
- مجمع العيسى التجاري

نقاط اهتمام أخرى في المحيط

سوفيتيل الخبر كورنيش (٥ دقائق سيرًا: ≈ ٤٠٠ متر)

مركز فيوليا للأعمال (٤ دقائق سيرًا: ≈ ٢٩٠ متر)

دانكن (دقيقتان سيرًا: ≈ ١٢٠ متر)

نادي موظفي وزارة الداخلية (٧ دقائق سيرًا: ≈ ٤٥٠ متر)

عدن ووك (٨ دقائق سيرًا: ≈ ٥٠٠ متر)

المراكز التجارية

- مجمع الرحمانية التجاري (≈ ٣٠٠ متر من الشاشة)
- سوق الجوهرة (≈ ٥٠٠ متر من الشاشة)

الرؤية المثلى

الرؤية العامة

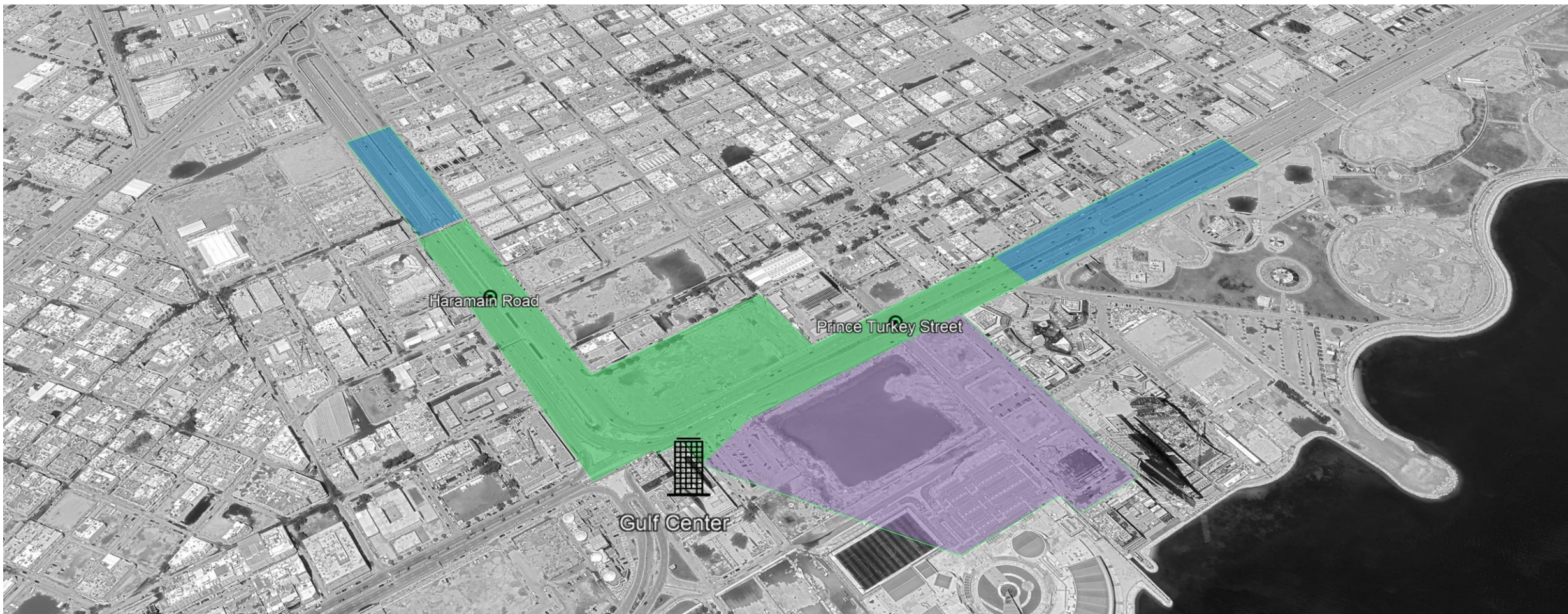
الرؤية الجزئية

مركز الخليج

شارع الأمير تركي، الكورنيش، الخبر | غرباً ٧٠٠ متر، شمالاً ٩٠٠ متر.

Location Map:

[Click Here](#)



شکراً لکم